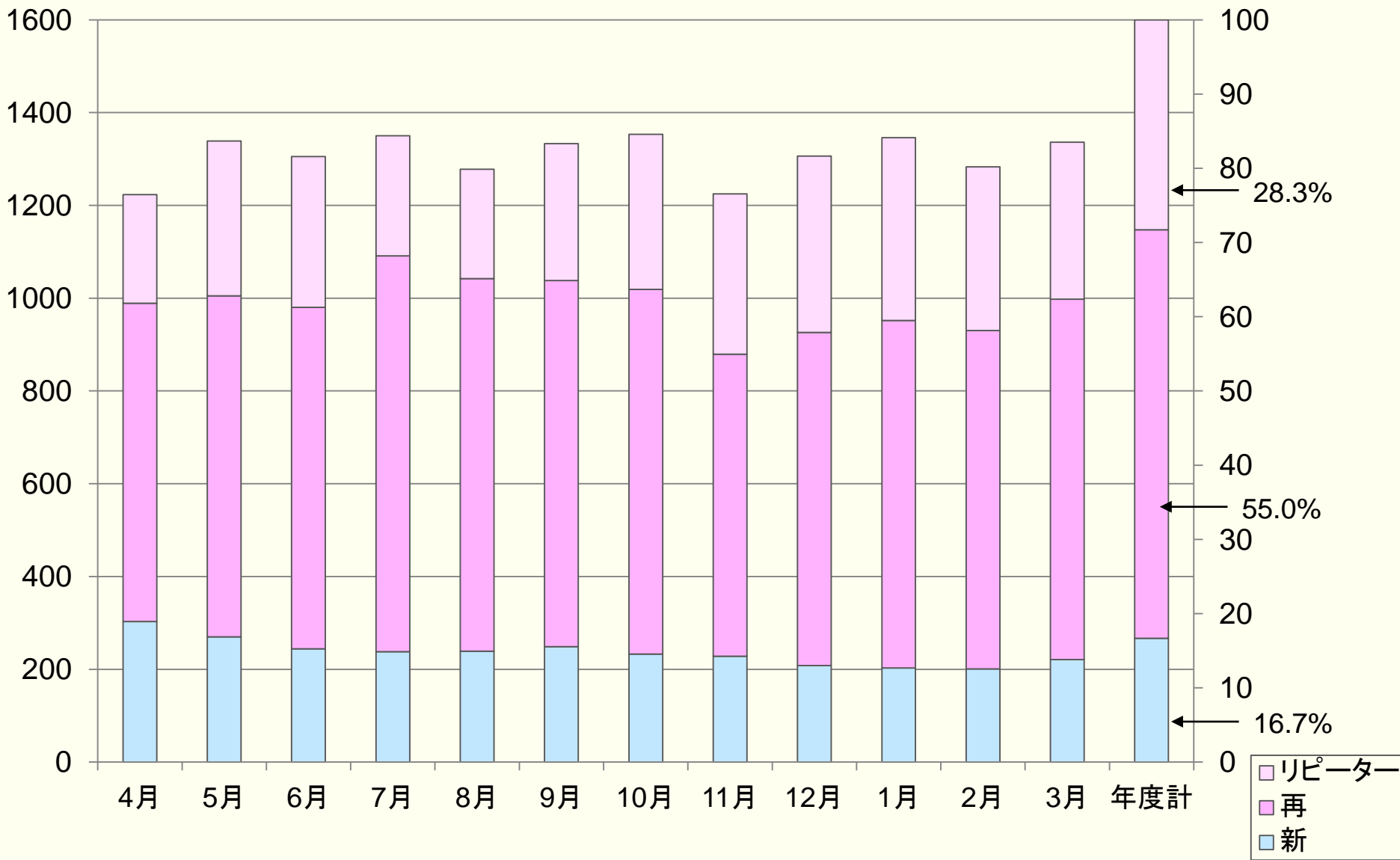


東京都夜間こころの電話相談報告 (平成22年度)

NPOメンタルケア協議会

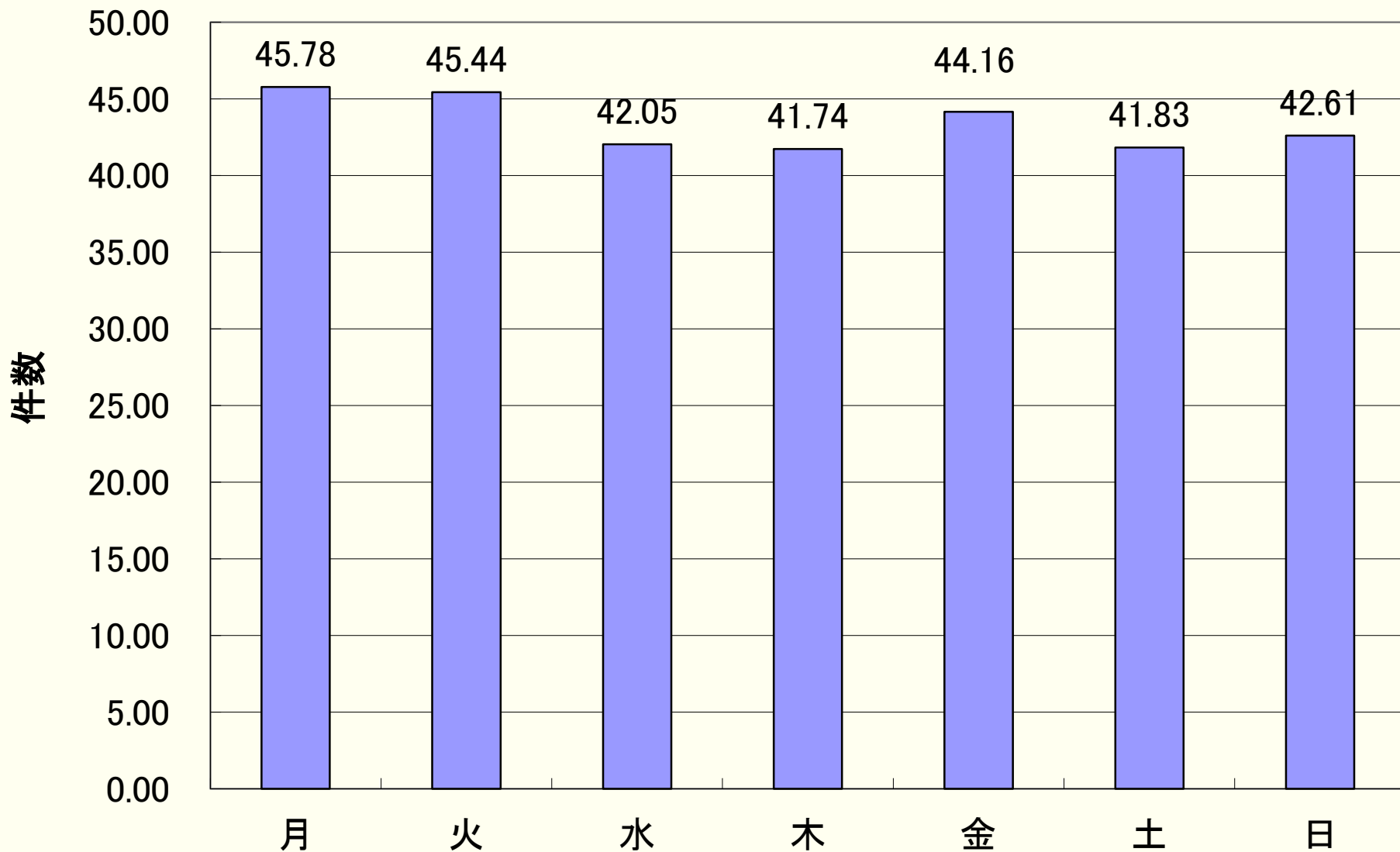
相談電話件数

全
15616 件

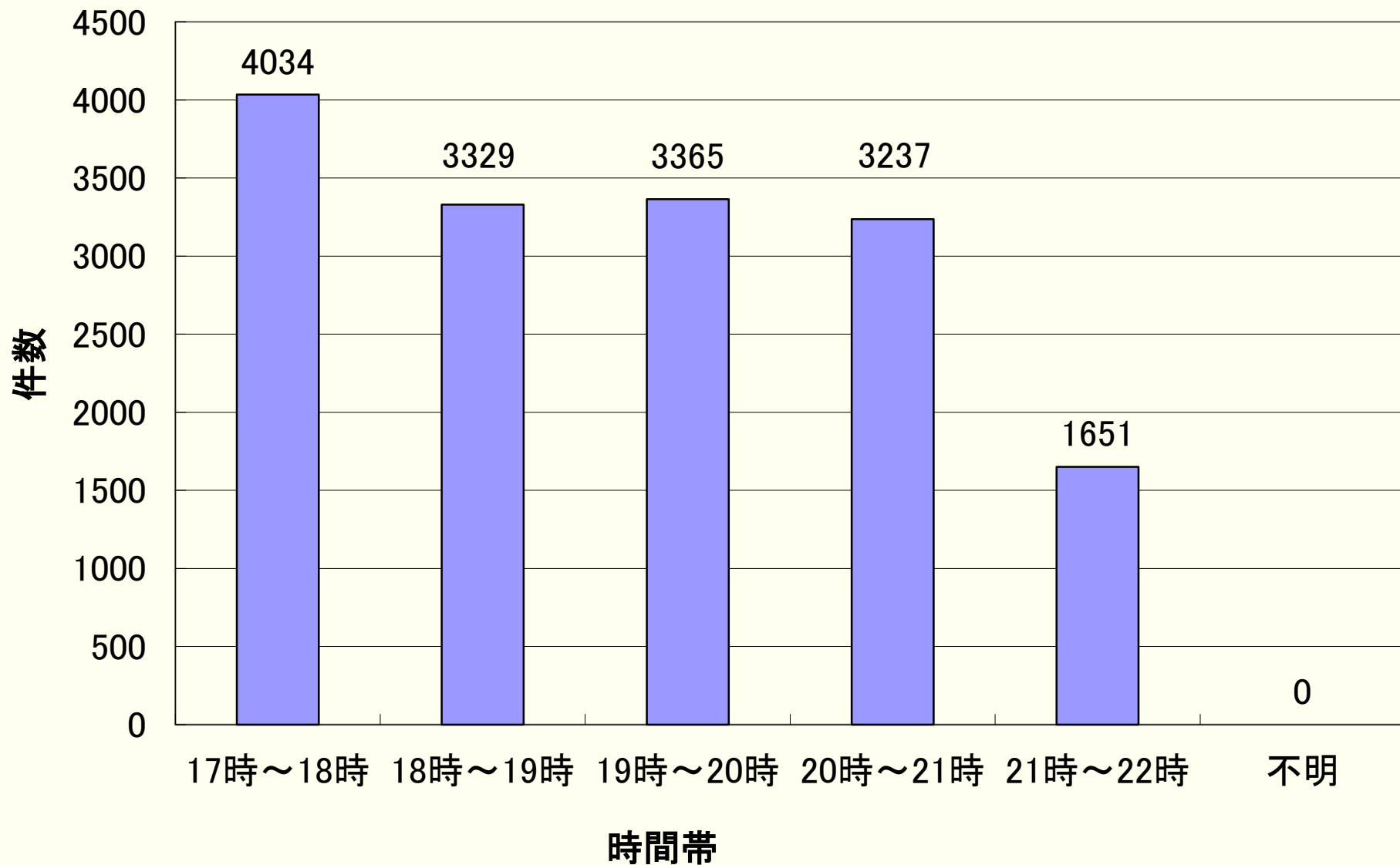


曜日毎相談件数(平均)

平均 42.8件/日

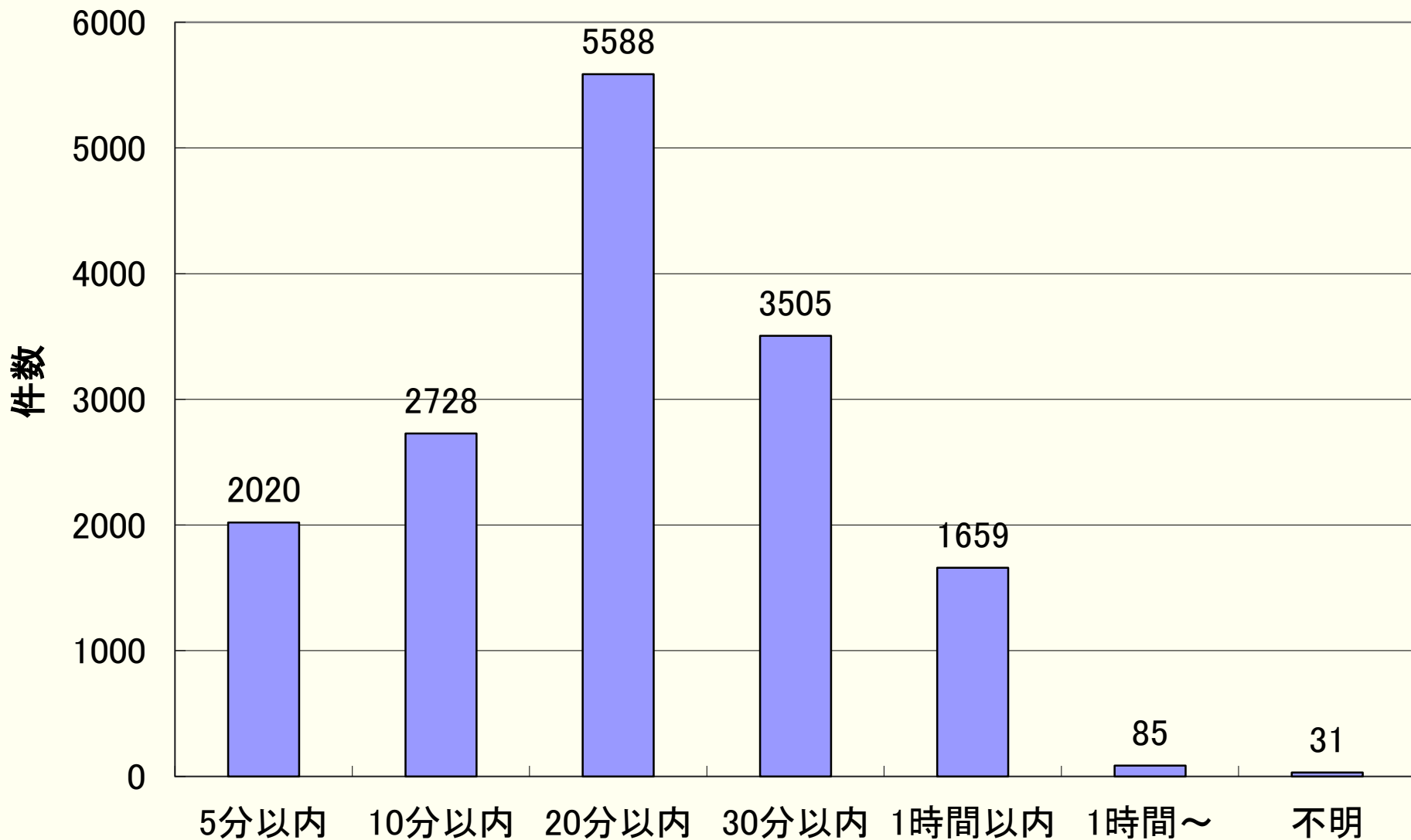


時間帯別件数



相談時間

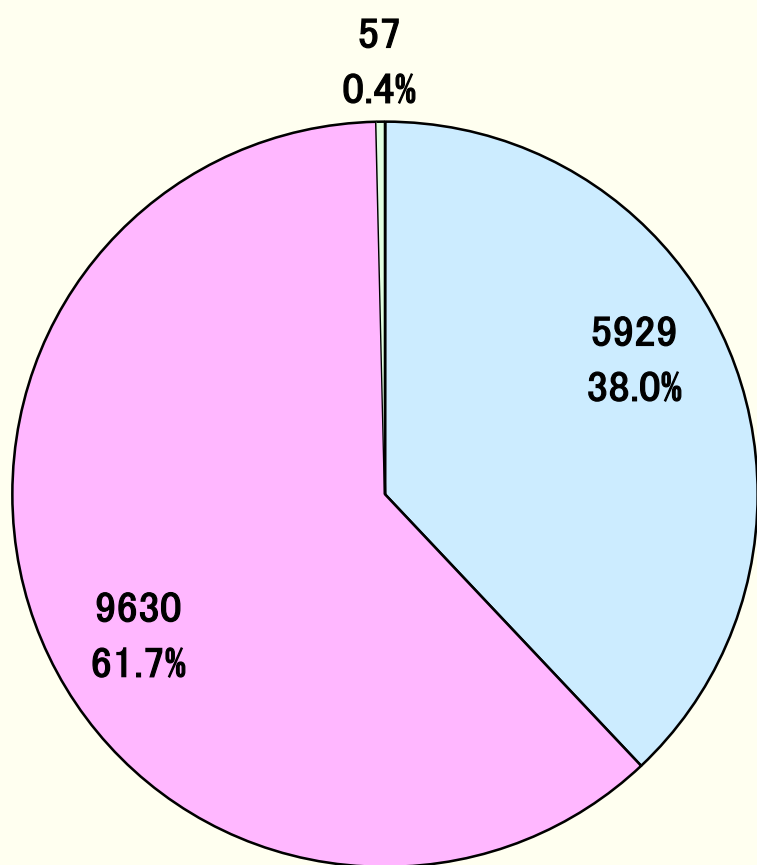
平均 16分57秒
全 15585件
(不明を除く)



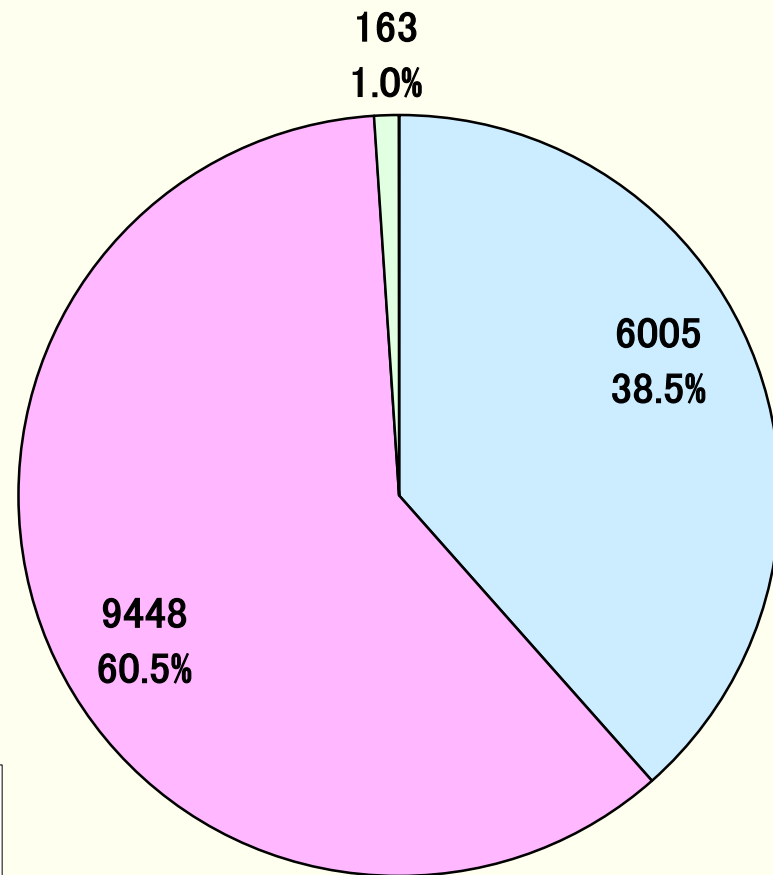
相談者

相談者	年度計(人)	割合
300.本人	15183	97.23%
310.配偶者	28	0.18%
311.親	144	0.92%
312.子ども	27	0.17%
313.その他家族	67	0.43%
320.医療関係者	0	0.00%
330.保健所関係者	0	0.00%
340.福祉関係者	0	0.00%
350.教育関係者	2	0.01%
360.職場関係者	1	0.01%
370.その他(友人・恋人・民間カウンセラーなど)	57	0.37%
380.不明	107	0.69%
合計	15616	100.00%

相談者性別



対象者性別



- 男
- 女
- 不明

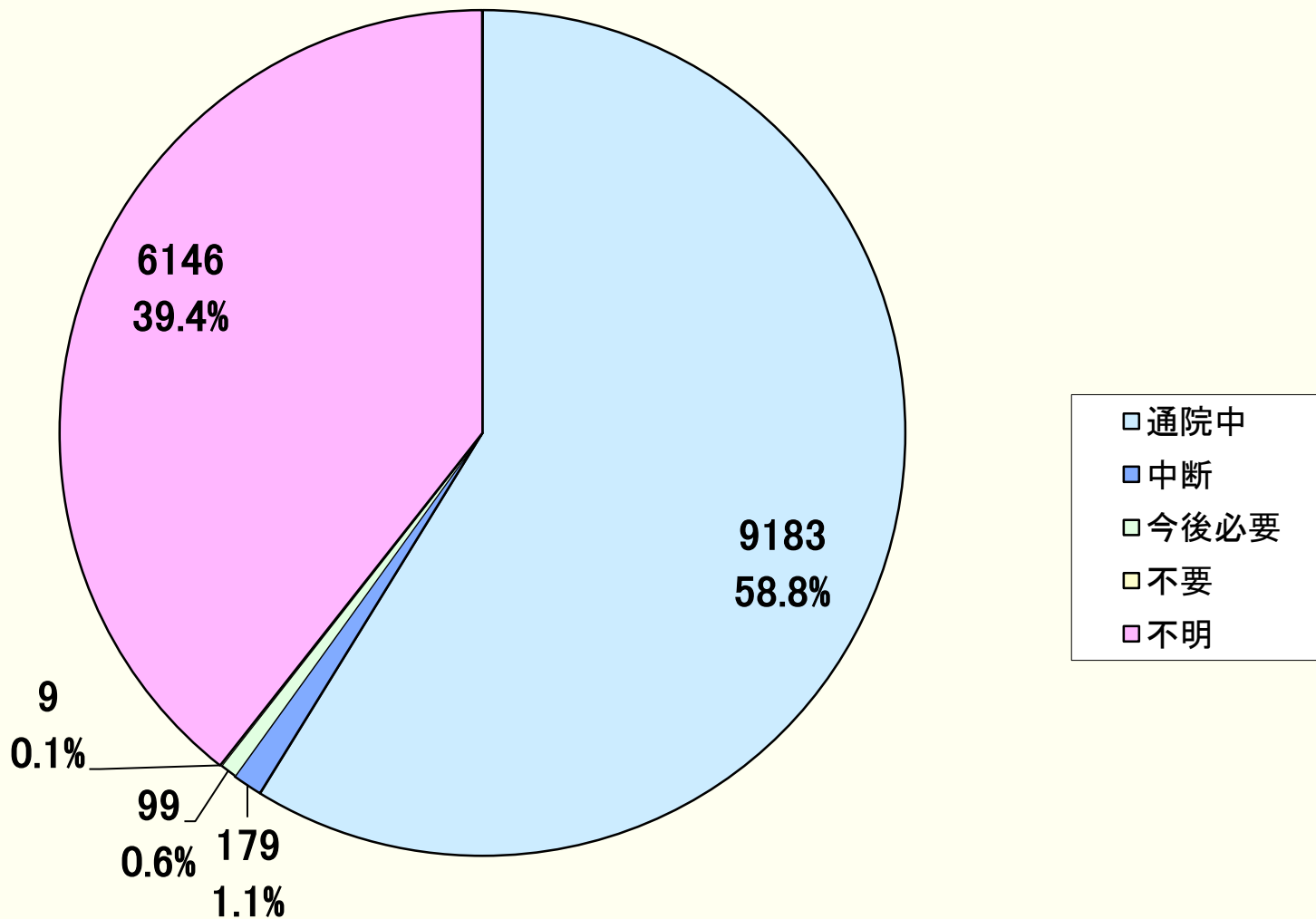
相談者年代

相談者年代	年度計(人)	割合
15歳以下	7	0.04%
16歳以上20歳未満	34	0.22%
20代	337	2.16%
30代	1961	12.56%
40代	1531	9.80%
50代	1249	8.00%
60代	372	2.38%
70歳以上	204	1.31%
不明	9921	63.53%
合計	15616	100.00%

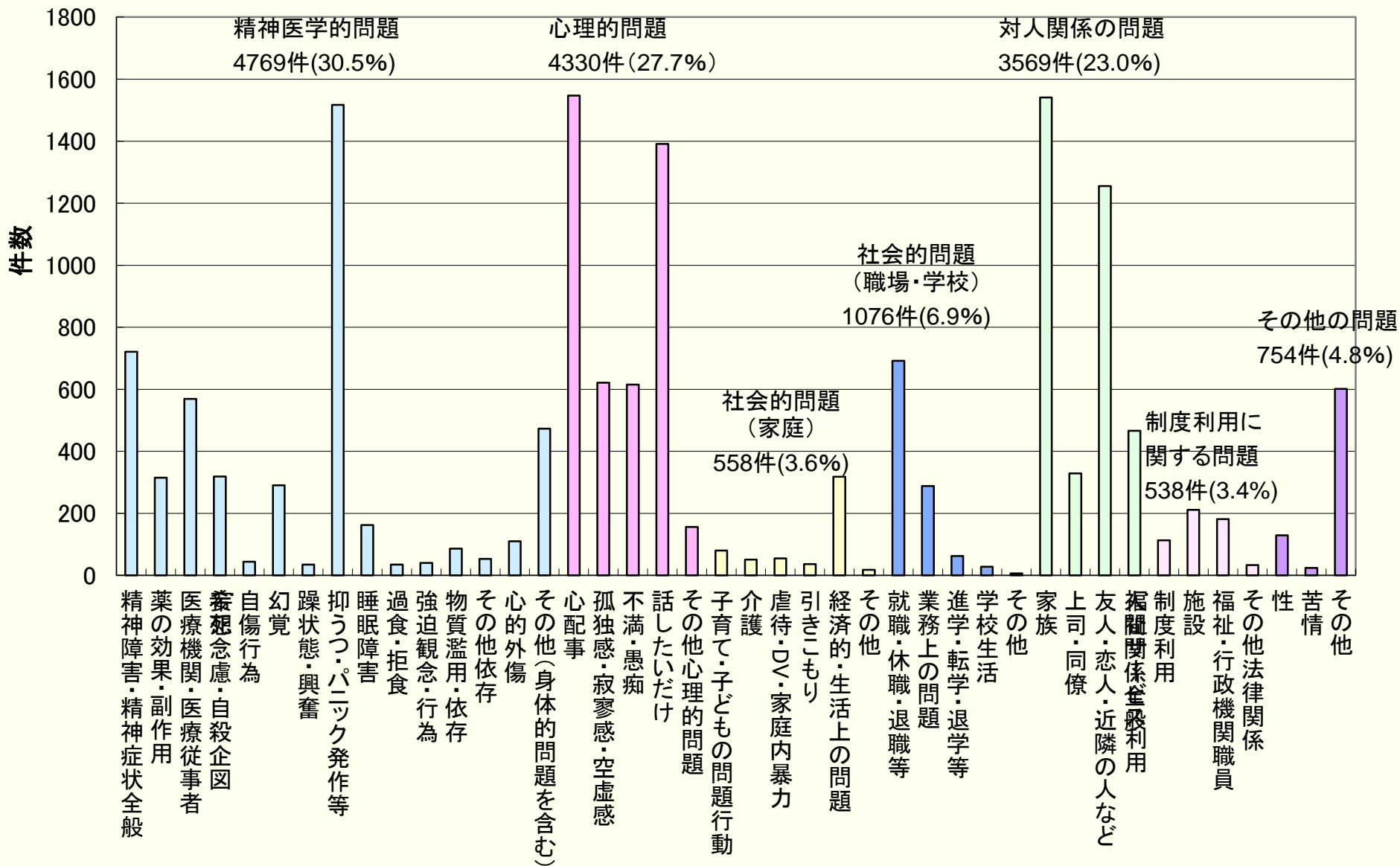
対象者年代

相談者年代	年度計(人)	割合
15歳以下	22	0.14%
16歳以上20歳未満	57	0.37%
20代	366	2.34%
30代	1966	12.59%
40代	1536	9.84%
50代	1247	7.99%
60代	372	2.38%
70歳以上	200	1.28%
不明	9850	63.08%
合計	15616	100.00%

通院歴



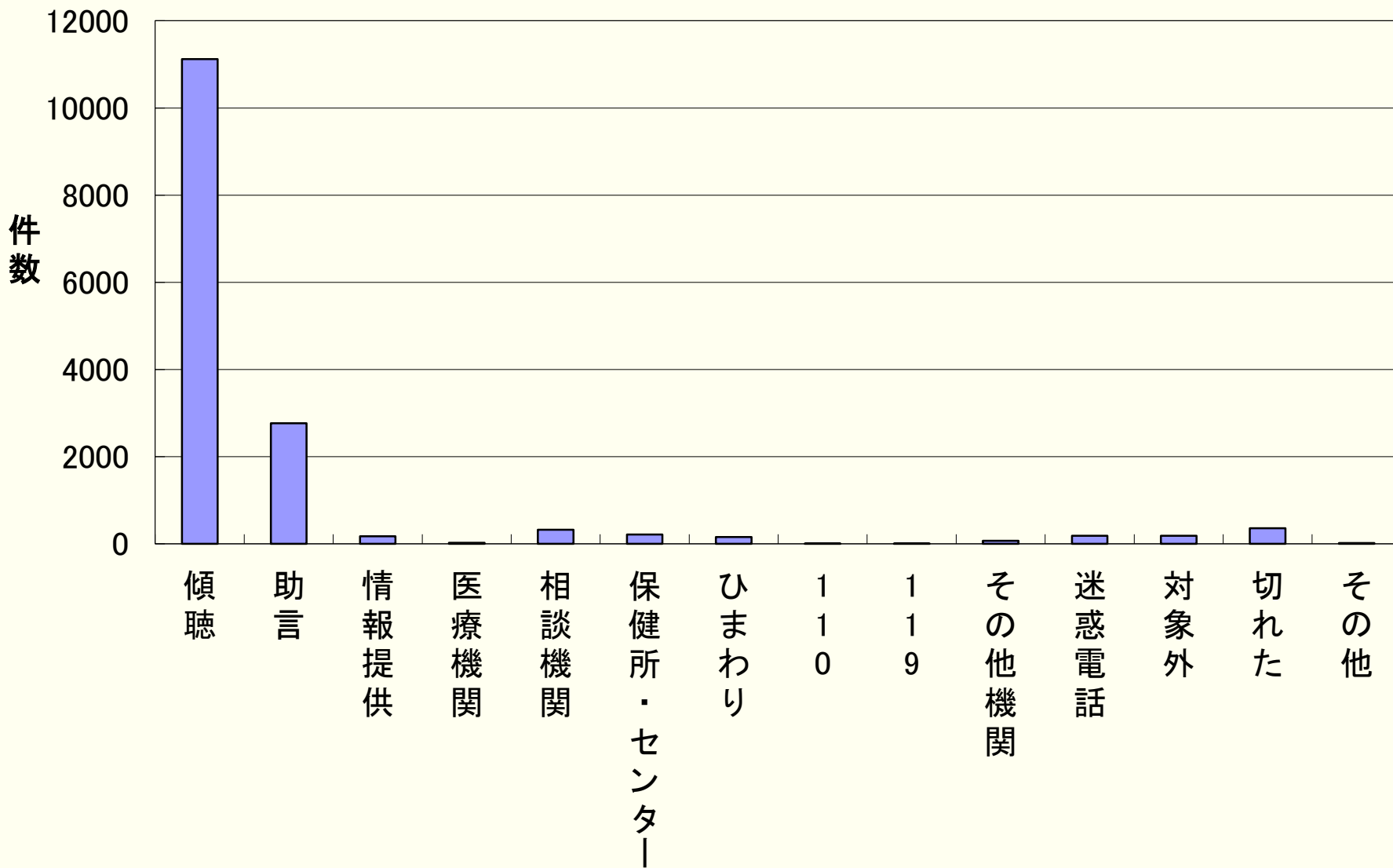
相談内容



希死念慮・自傷

	4月	5月	6月	7月	8月	9月	10月	11月	12月	1月	2月	3月	年度計
希死念慮あり(%)	42 (3.21)	23 (1.71)	33 (2.51)	25 (1.85)	25 (1.89)	28 (2.15)	30 (2.25)	29 (2.30)	17 (1.34)	28 (2.17)	20 (1.66)	21 (1.59)	321 (2.06)
自傷行為あり(%)	8 (0.61)	2 (0.15)	8 (0.61)	4 (0.30)	5 (0.38)	4 (0.31)	5 (0.38)	4 (0.32)	3 (0.24)	9 (0.70)	6 (0.50)	5 (0.38)	63 (0.40)
なし	1260	1322	1273	1320	1290	1268	1298	1230	1245	1253	1178	1295	15232
合計	1310	1347	1314	1349	1320	1300	1333	1263	1265	1290	1204	1321	15616

対応



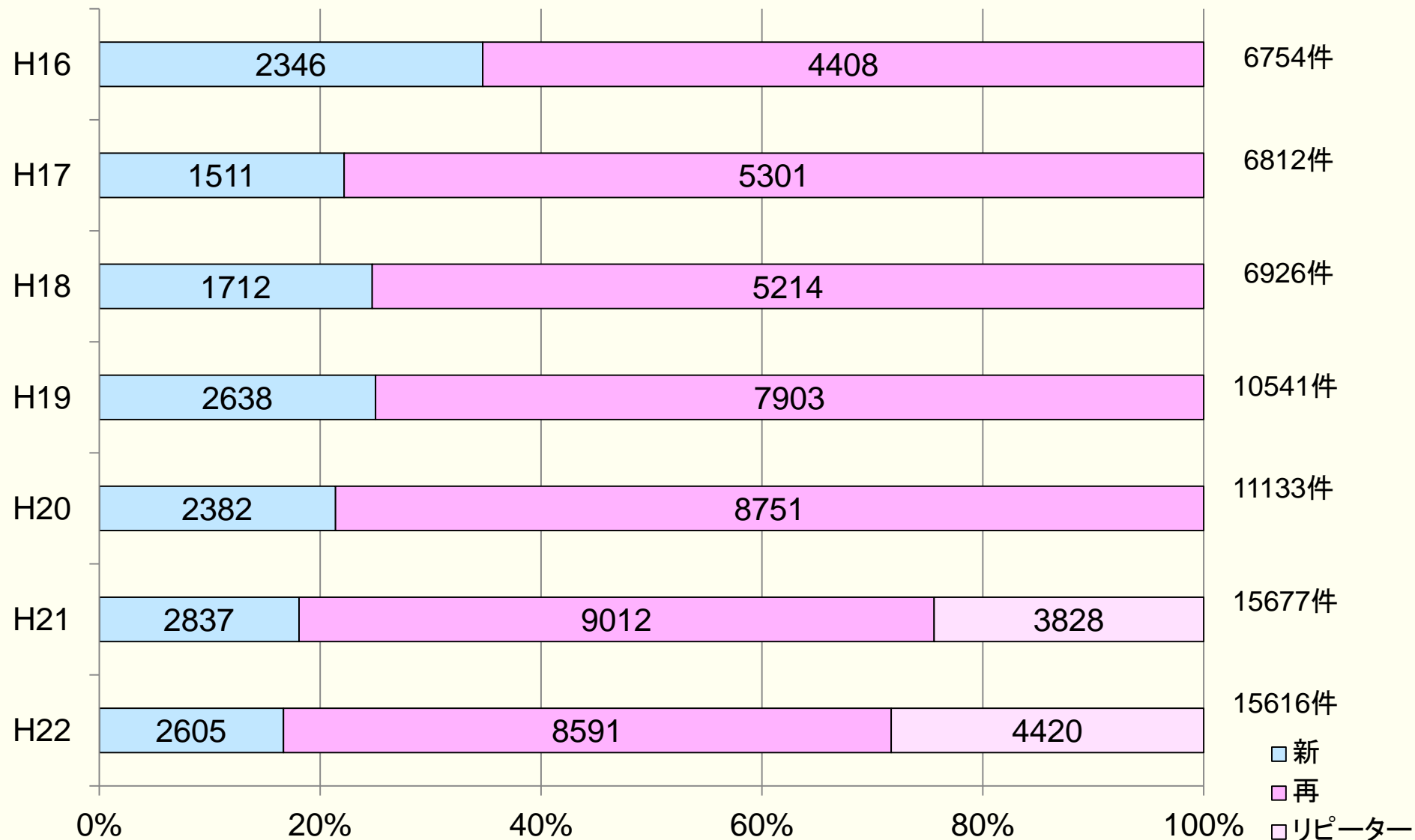
対応

対応	4月	5月	6月	7月	8月	9月	10月	11月	12月	1月	2月	3月	年度計(%)
傾聴	880	910	934	960	942	908	951	909	956	941	873	959	11123 (71.23)
助言	265	273	227	236	223	216	248	214	196	220	218	231	2767 (17.72)
情報提供	21	26	6	13	13	18	9	15	12	12	14	17	176(1.13)
医療機関	3	5	1	1	2	2	2	3	2	0	2	3	26(0.17)
相談機関	26	28	29	31	37	36	25	21	16	27	23	23	322(2.06)
保健所・センター	21	11	25	19	17	21	17	24	17	19	15	12	218(1.40)
ひまわり	13	16	13	18	13	14	11	12	10	18	9	10	157(1.01)
110	0	1	0	0	0	0	0	0	0	0	0	0	1(0.01)
119	0	0	1	0	0	0	0	0	0	0	0	0	1(0.01)
その他	4	3	3	5	9	4	8	10	8	5	7	6	72(0.46)
迷惑電話	19	25	24	21	13	10	10	15	11	12	11	14	185(1.18)
対象外	12	13	13	7	13	36	13	12	18	19	7	23	186(1.19)
切れた	41	33	37	38	37	34	37	24	19	16	24	21	361(2.31)
その他	5	3	1	0	1	1	2	4	0	1	1	2	21(0.13)
月度合計	1310	1347	1314	1349	1320	1300	1333	1263	1265	1290	1204	1321	15616 (100.00)

平成16年度～平成22年度の 変化

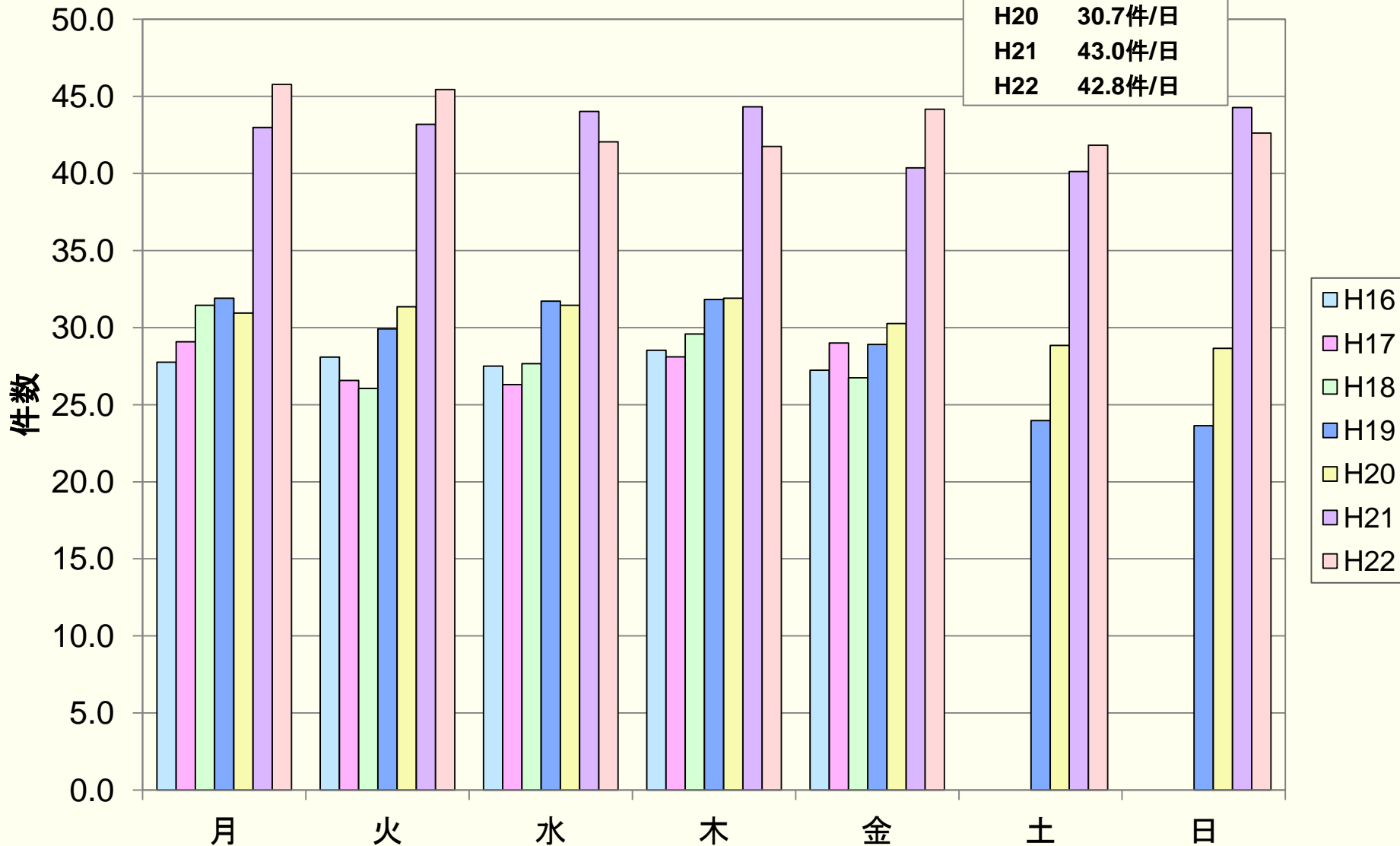
相談電話件数

合計

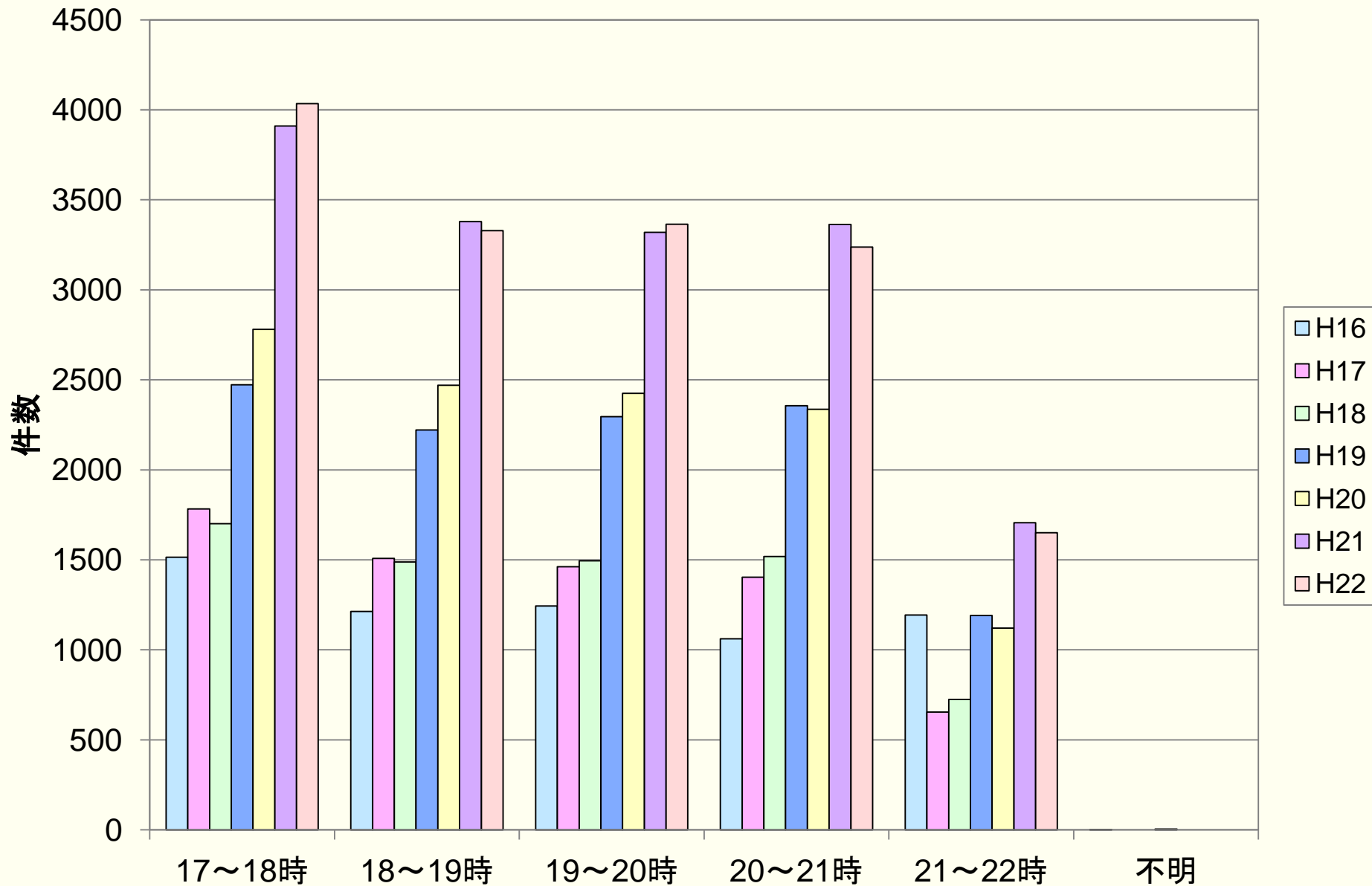


曜日毎相談件数(平均)

1日の平均件数	
H16	27.8件/日
H17	28.2件/日
H18	30.4件/日
H19	28.8件/日
H20	30.7件/日
H21	43.0件/日
H22	42.8件/日

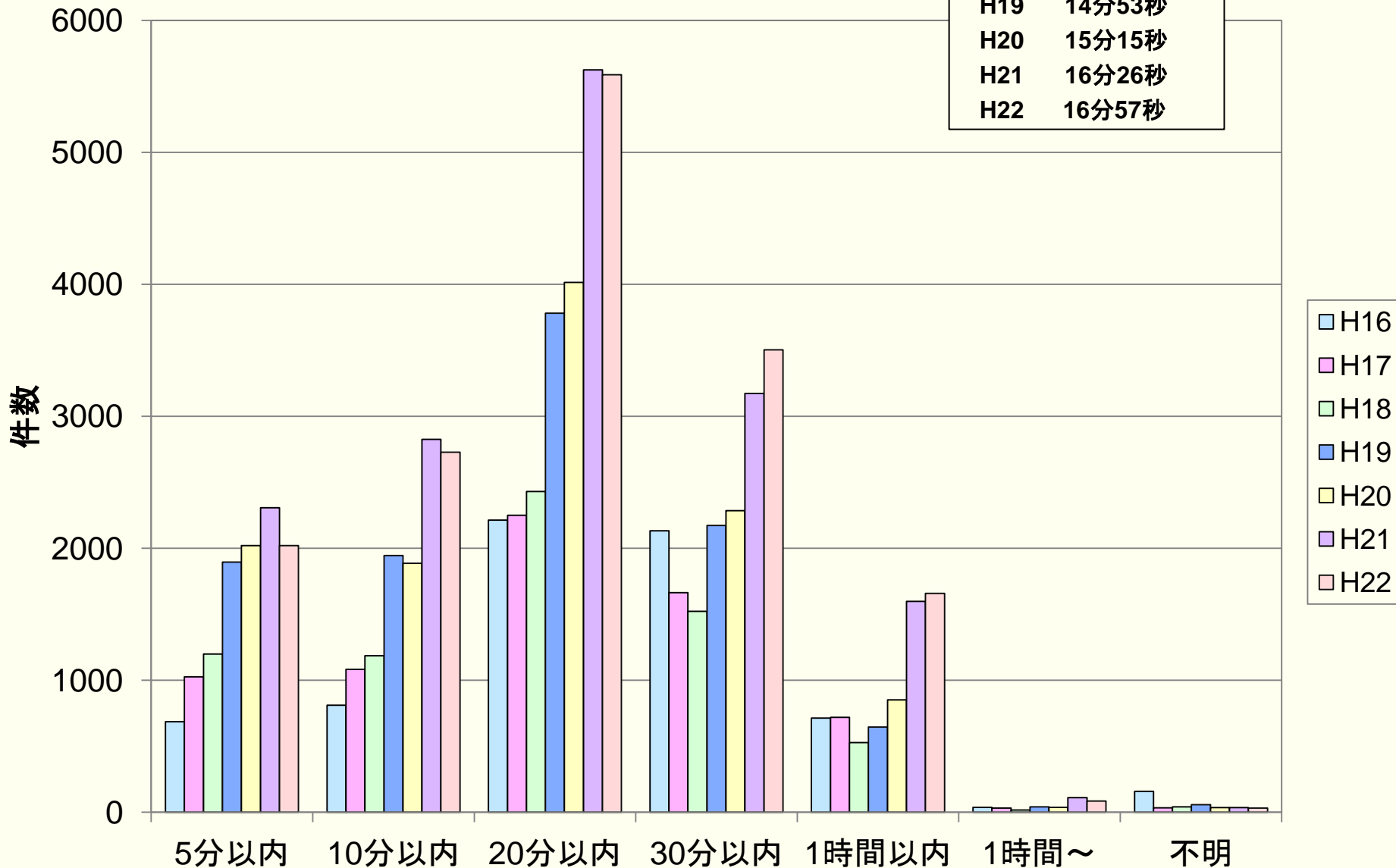


時間帯別件数



相談時間

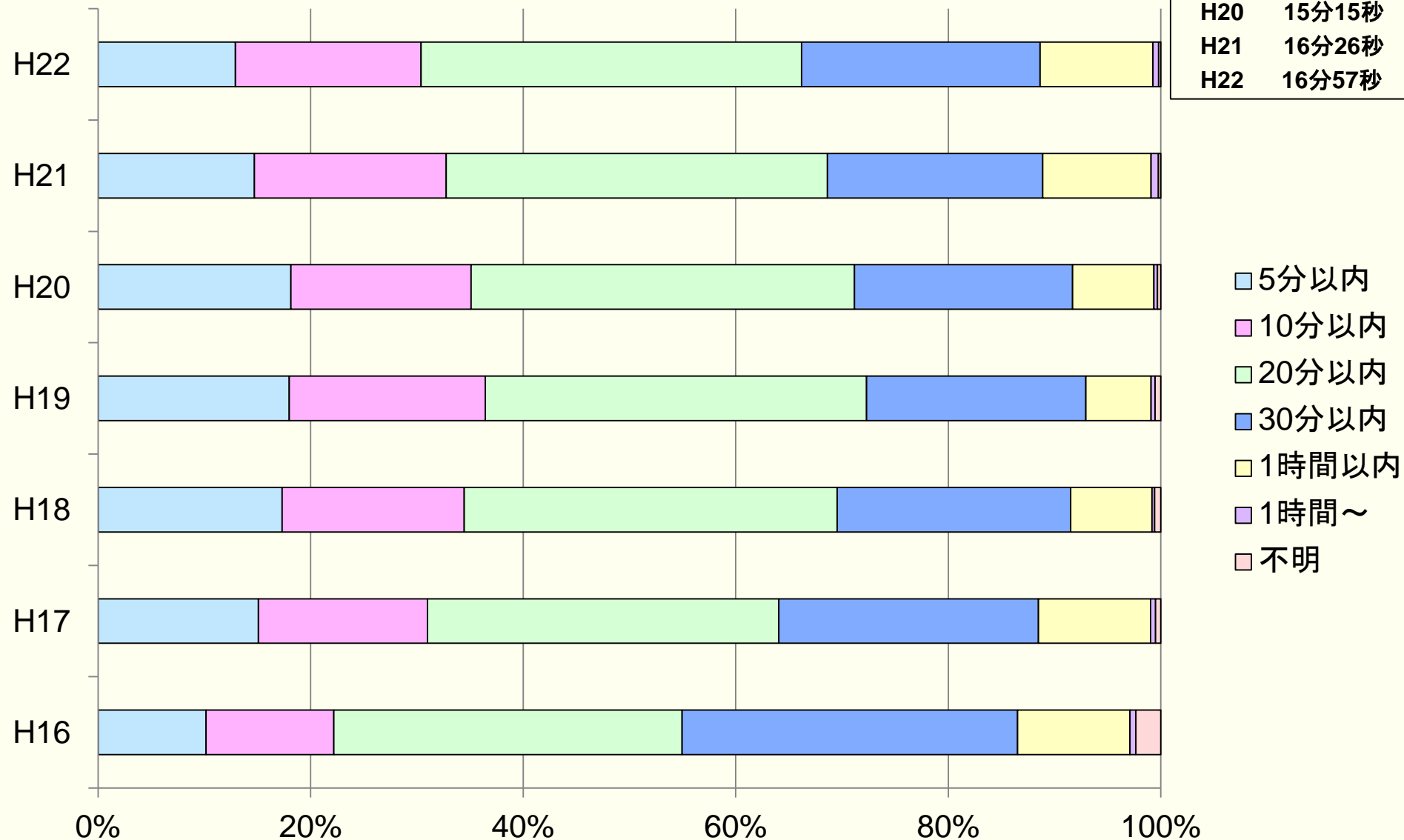
平均相談時間	
H16	17分51秒
H17	16分54秒
H18	15分22秒
H19	14分53秒
H20	15分15秒
H21	16分26秒
H22	16分57秒



相談時間(割合)

平均相談時間

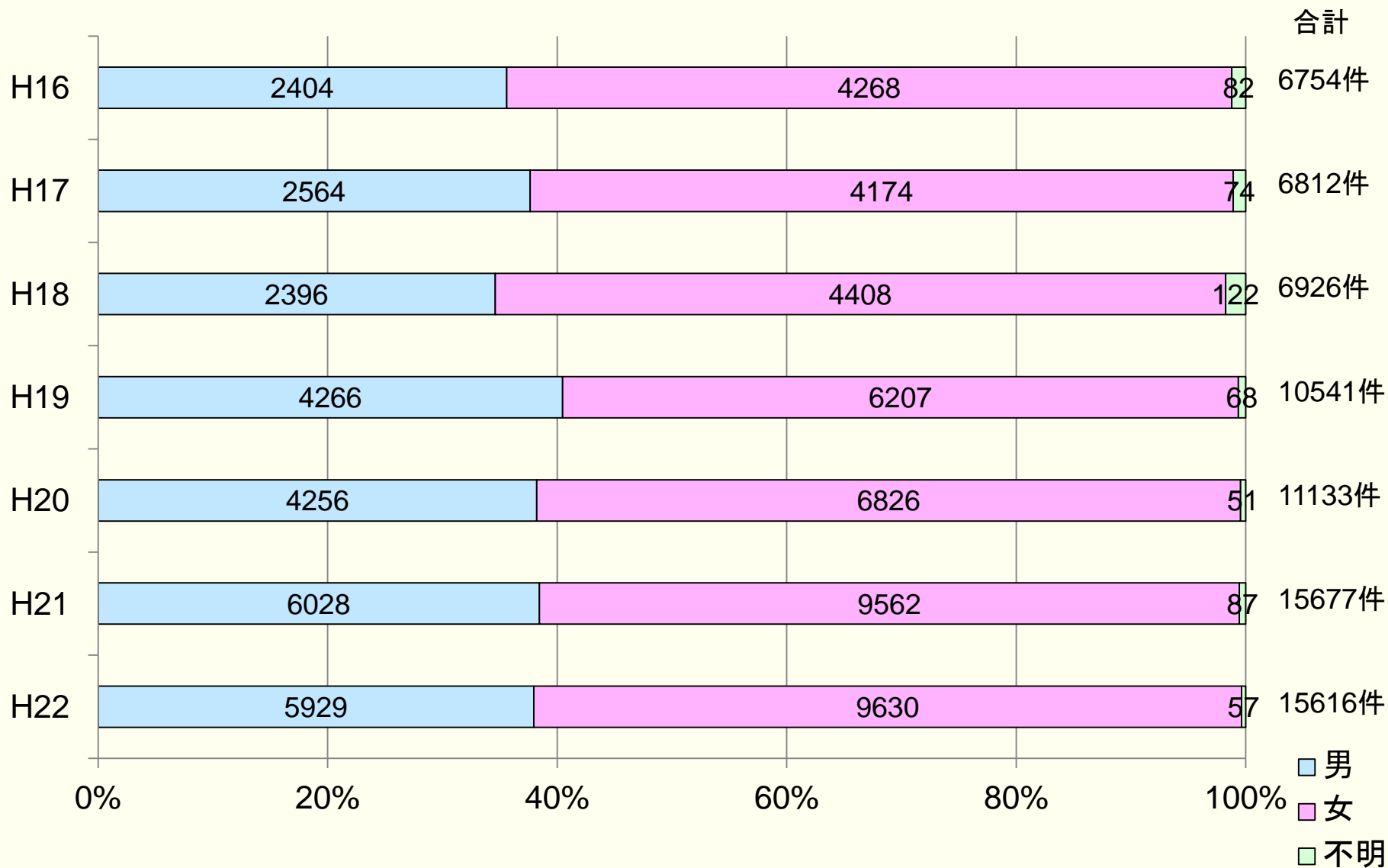
H16	17分51秒
H17	16分54秒
H18	15分22秒
H19	14分53秒
H20	15分15秒
H21	16分26秒
H22	16分57秒



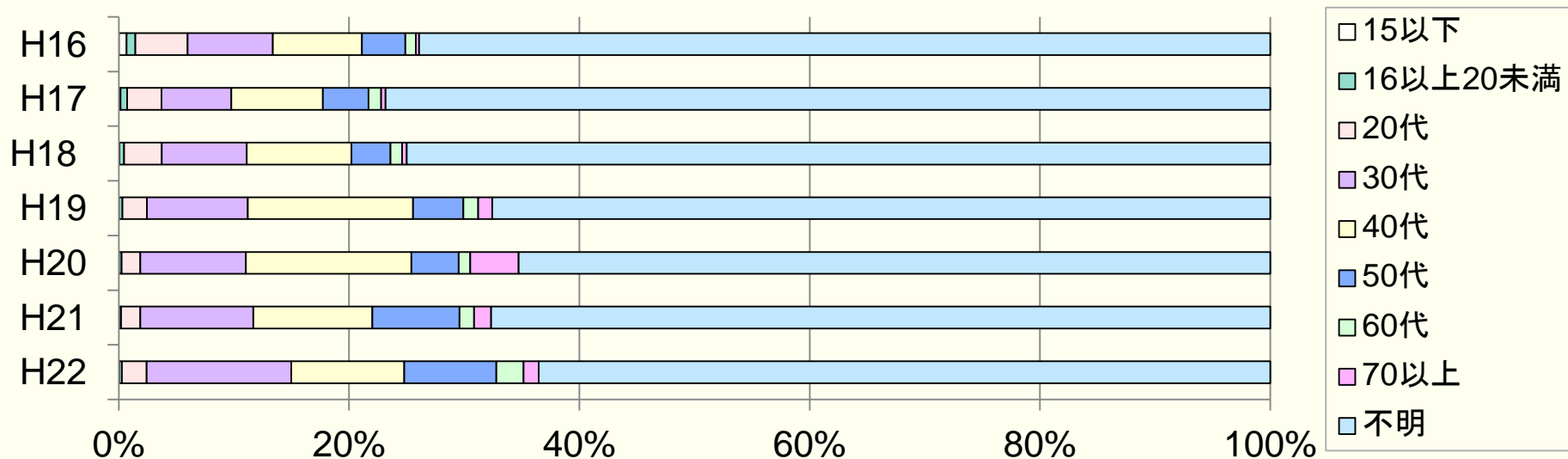
相談者

相談者	H16(%)	H17(%)	H18(%)	H19(%)	H20(%)	H21(%)	H22(%)
300.本人	6171(91.37)	6311(92.65)	6249(90.23)	9531(90.42)	10373(93.17)	15151(96.68)	15183(97.23)
310.配偶者	51(0.76)	56(0.82)	65(0.94)	90(0.85)	56(0.50)	58(0.37)	28(0.18)
311.親	292(4.32)	102(1.50)	232(3.35)	325(3.08)	221(1.99)	201(1.28)	144(0.92)
312.子ども	81(1.20)	127(1.86)	75(1.08)	83(0.79)	81(0.73)	74(0.47)	27(0.17)
313.その他家族	51(0.76)	83(1.22)	83(1.20)	100(0.95)	73(0.66)	56(0.36)	67(0.43)
320.医療関係者	2(0.03)	1(0.01)	1(0.01)	1(0.01)	0(0.00)	1(0.01)	0(0.00)
330.保健所関係者	0(0.00)	1(0.01)	0(0.00)	0(0.00)	0(0.00)	0(0.00)	0(0.00)
340.福祉関係者	1(0.01)	4(0.06)	0(0.00)	0(0.00)	2(0.02)	1(0.01)	0(0.00)
350.教育関係者	6(0.09)	0(0.00)	1(0.01)	3(0.03)	1(0.01)	1(0.01)	2(0.01)
360.職場関係者	3(0.04)	2(0.03)	1(0.01)	5(0.05)	3(0.03)	2(0.01)	1(0.01)
370.その他	39(0.84)	67(0.98)	80(1.16)	98(0.93)	60(0.54)	62(0.40)	57(0.37)
380.不明	57(0.84)	58(0.98)	139(2.01)	305(2.89)	263(0.54)	70(0.45)	107(0.69)
合計	6754	6812	6926	10541	10373	15677	14616

相談者性別



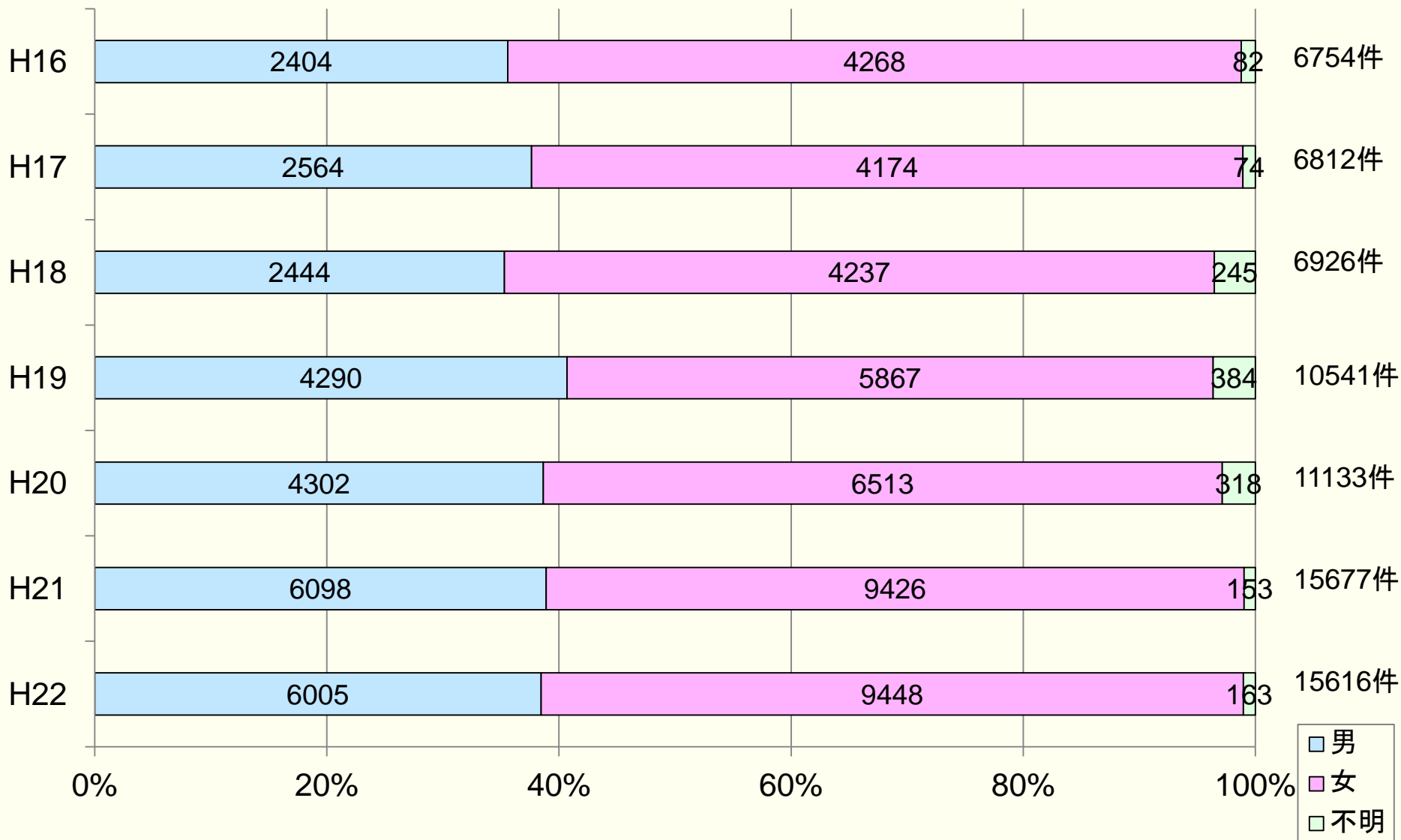
相談者年代



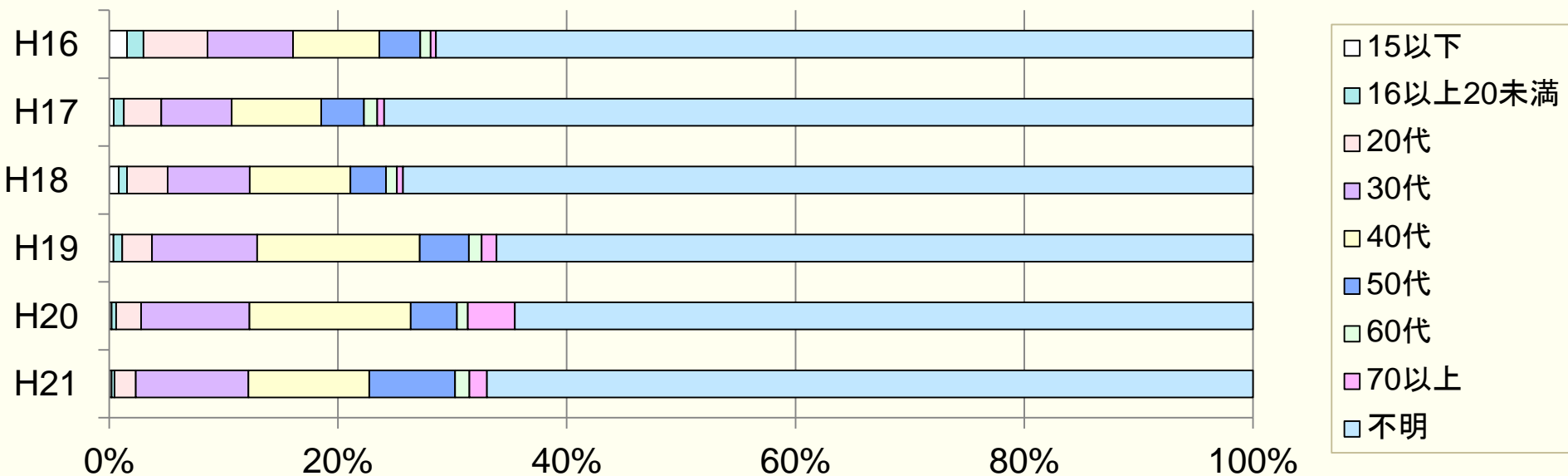
	15歳以下	16歳以上 20歳未満	20代	30代	40代	50代	60代	70代	不明
H16	46	52	306	499	523	255	62	19	4992
H17	11	38	204	413	542	269	76	26	5223
H18	4	29	225	511	630	236	69	28	5194
H19	2	31	224	925	1512	461	136	129	7121
H20	0	28	181	1019	1601	458	111	469	7266
H21	7	23	263	1540	1619	1187	199	233	10606
H22	7	34	337	1961	1531	1249	372	204	9921

対象者性別

合計



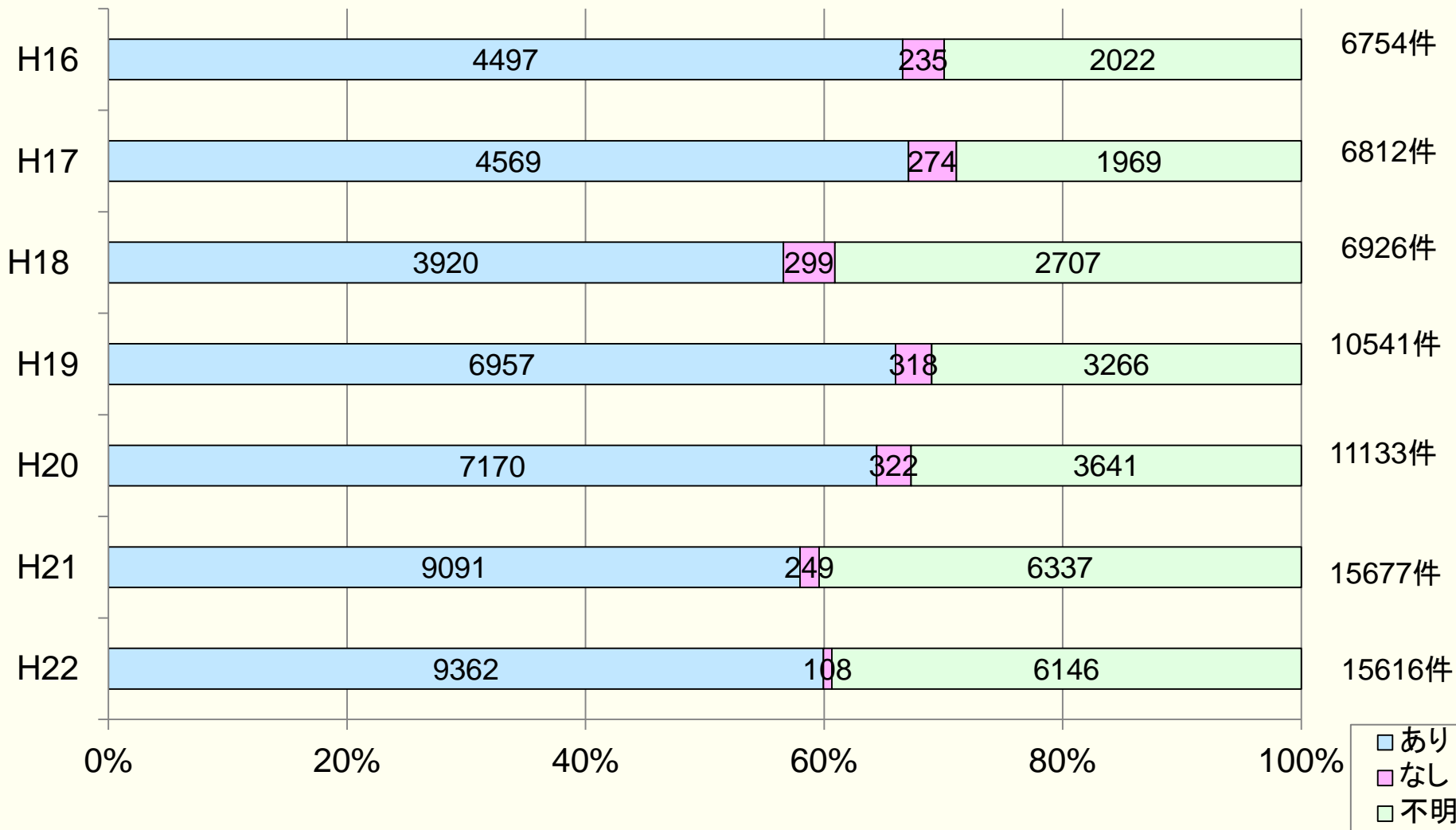
対象者年代



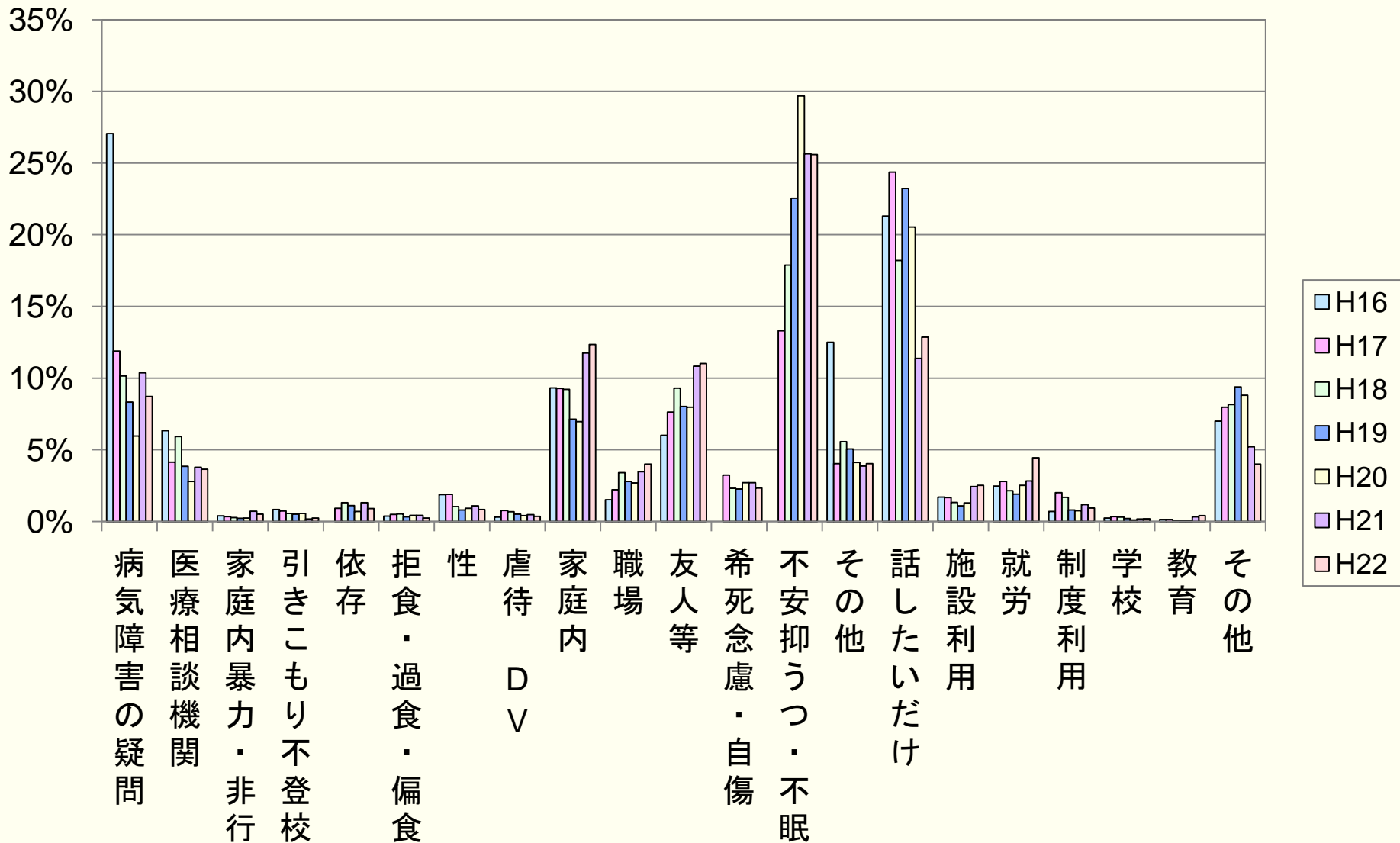
	15歳以下	16歳以上 20歳未満	20代	30代	40代	50代	60代	70代	不明
H16	106	97	378	505	510	241	61	32	4824
H17	27	60	224	419	533	255	79	41	5174
H18	58	50	246	498	609	215	66	38	5146
H19	39	81	274	971	1498	451	119	137	6971
H20	25	44	243	1055	1569	448	106	458	7185
H21	35	38	292	1544	1657	1175	198	240	10498
H22	22	57	366	1966	1536	1247	372	200	9850

通院歴

合計



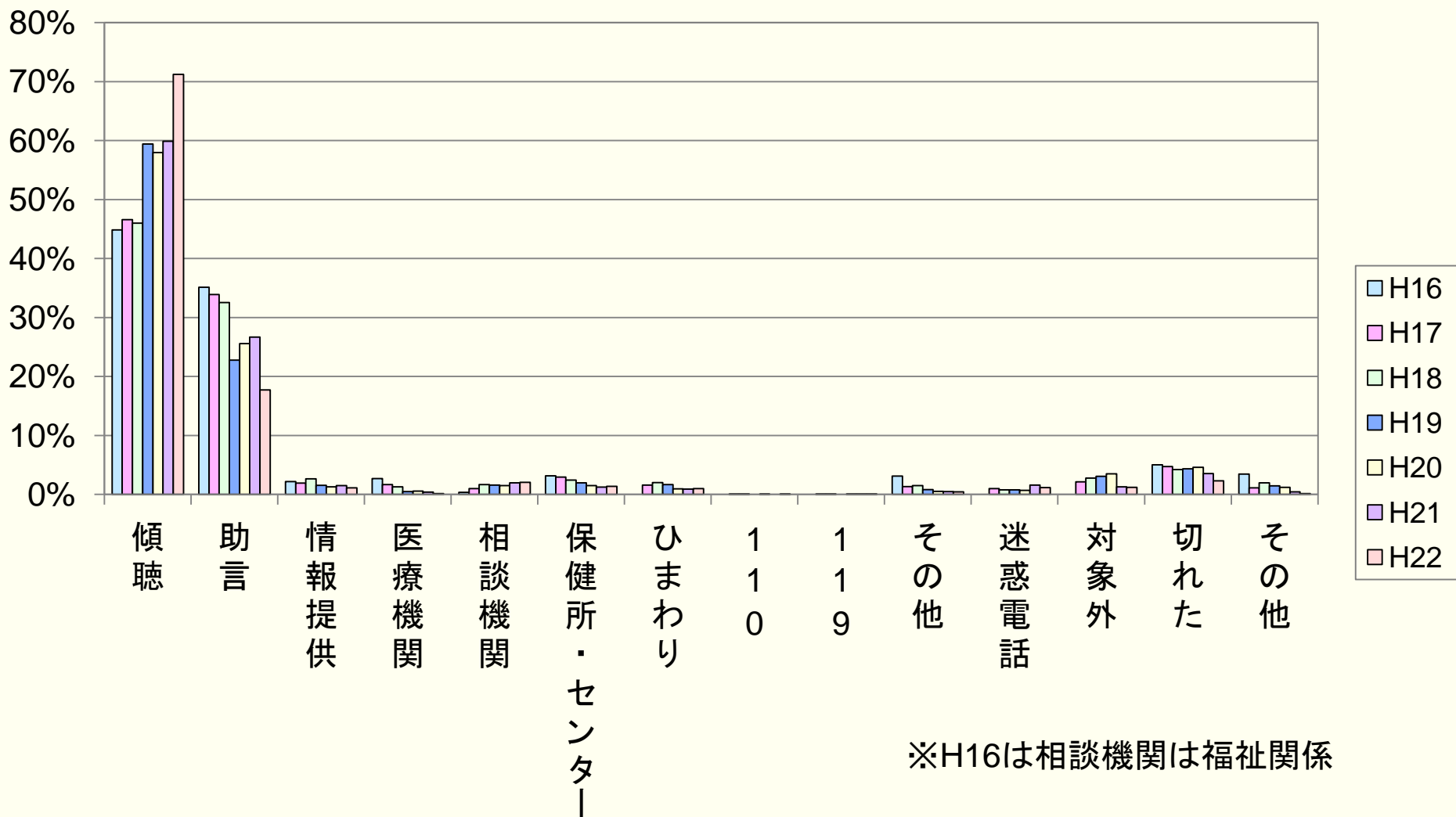
相談内容



希死念慮・自傷

	H17	H18	H19	H20	H21	H22
該当あり	279	217	349	378	505	384
%	4.1%	3.1%	3.3%	3.4%	3.2%	2.5%
なし	6533	6709	10192	10755	15177	15232
合計	6812	6926	10541	11133	15677	15616

対応



対応(件数)

対応	H16	H17	H18	H19	H20	H21	H22
10.傾聴	3028	3174	3186	6262	6454	9388	11123
20.助言	2372	2310	2253	2401	2849	4185	2767
30.情報提供	148	131	185	165	143	233	176
41.医療機関	183	113	90	51	62	63	26
42.相談機関	25	69	117	170	167	312	322
43.保健所・センター	213	202	168	208	166	193	218
45.ひまわり	-	108	139	175	105	144	157
46. 110	-	1	1	0	4	0	1
47. 119	-	2	2	0	6	1	1
49.その他	211	92	105	89	60	77	72
81.迷惑電話	-	67	55	83	80	247	185
82.対象外	-	146	194	325	389	203	186
83.切れた	340	321	293	458	512	559	361
99.その他	234	76	138	154	136	72	21
月度合計	6754	6812	6926	10541	11133	15677	15616